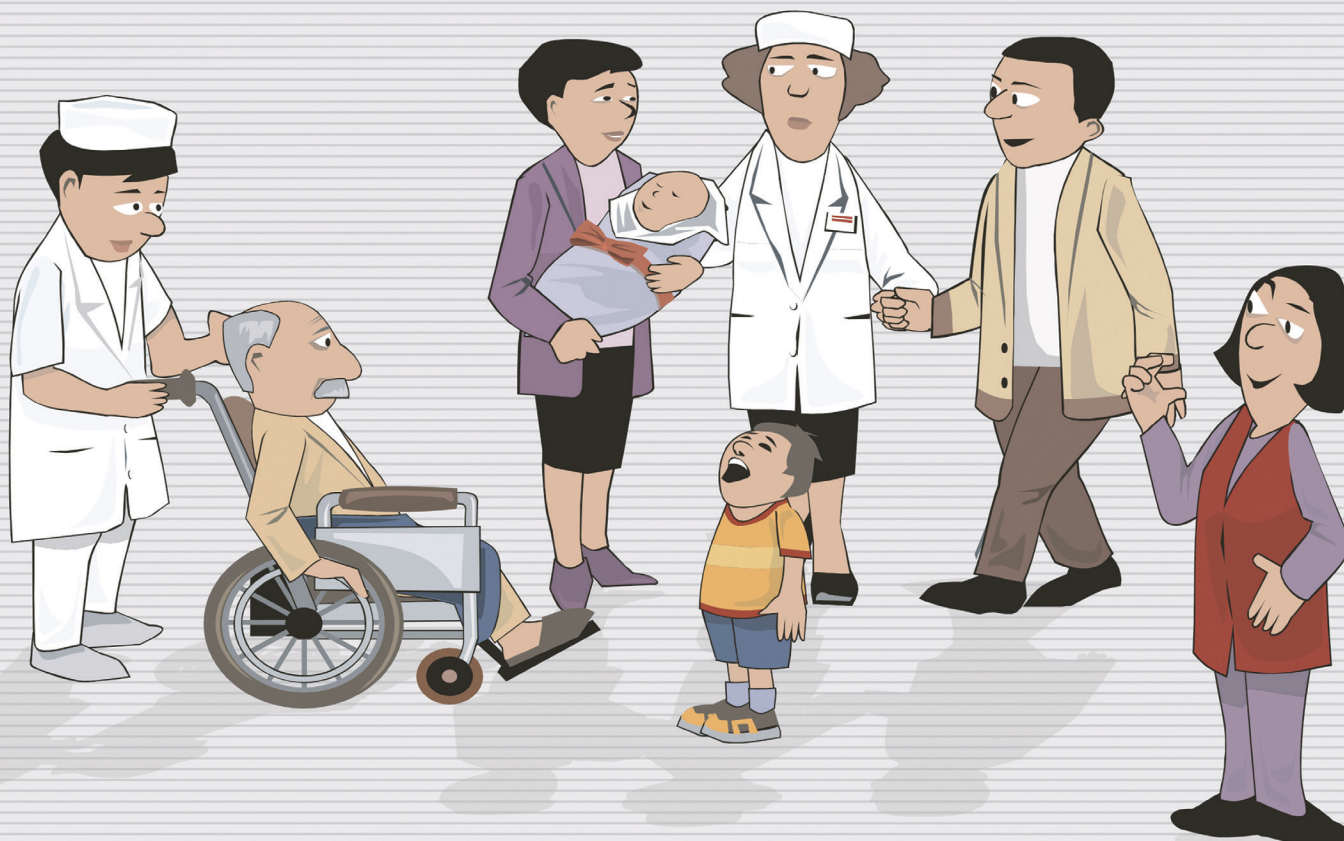


Tuberculosis



Conoce tus **derechos** y obligaciones. ¡Acude con el Gestor del **Seguro Popular**!

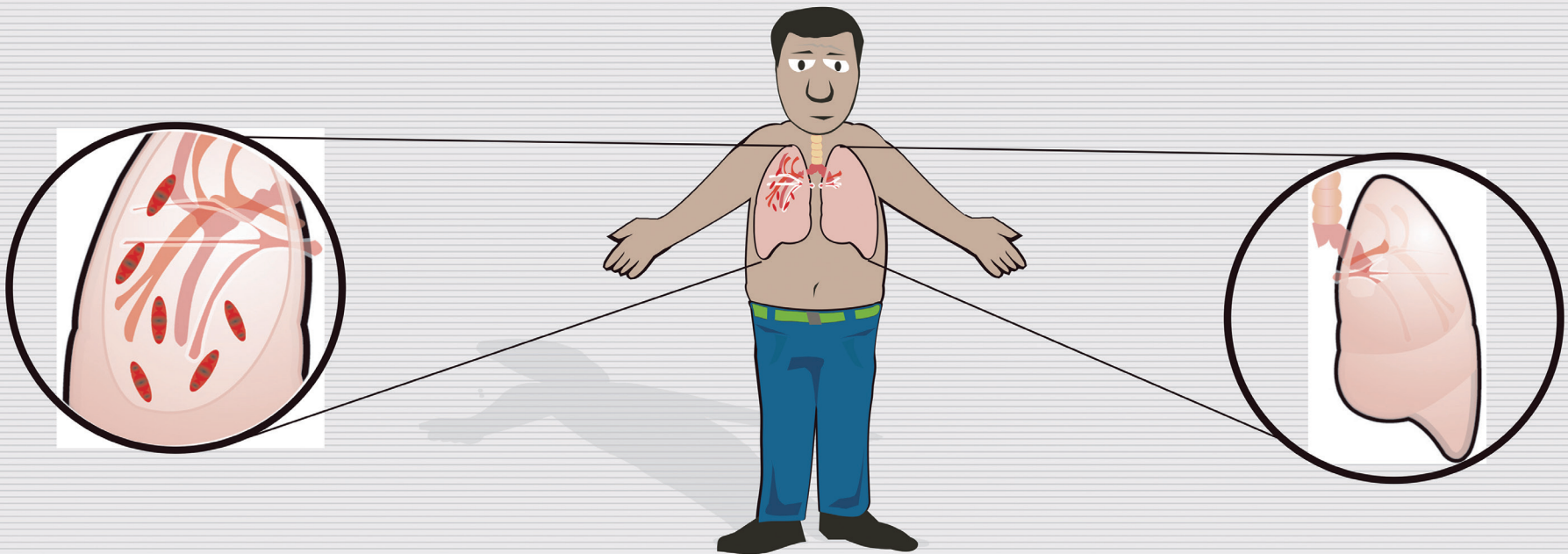
¿Qué es lo que debes recordar?

- ▶ En la Unidad de Salud existe un equipo de trabajo dispuesto a ayudarte.
- ▶ La Tuberculosis se manifiesta con tos y flema y es curable si se detecta a tiempo y si sigues el tratamiento correctamente.
- ▶ La Tuberculosis es muy frecuente entre las personas con VIH/SIDA, pero es prevenible y curable en estas personas.
- ▶ Los medicamentos son gratuitos por el tiempo que sea necesario.
- ▶ No estás solo, en todas las Unidades de Salud estamos para servirte, apoyarte y orientarte.



¿Qué es la tuberculosis?

Es una enfermedad que ataca principalmente a los pulmones. Es peligrosa pero es curable, siguiendo el tratamiento oportuno y correcto, si no se trata puede llegar a ser mortal.



¿Sabes cuáles son los síntomas de la Tuberculosis?

► La tos con flemas es el principal síntoma.

Si tienes la sospecha,
consulta en tu Unidad
de Salud.



¿Qué conoces sobre el tratamiento de la tuberculosis?

- ▶ El tratamiento es gratuito.
- ▶ Si lo sigues al pie de la letra, te cura.
- ▶ El tratamiento dura 6 meses.



¿Cómo se pueden contagiar de tuberculosis las personas?

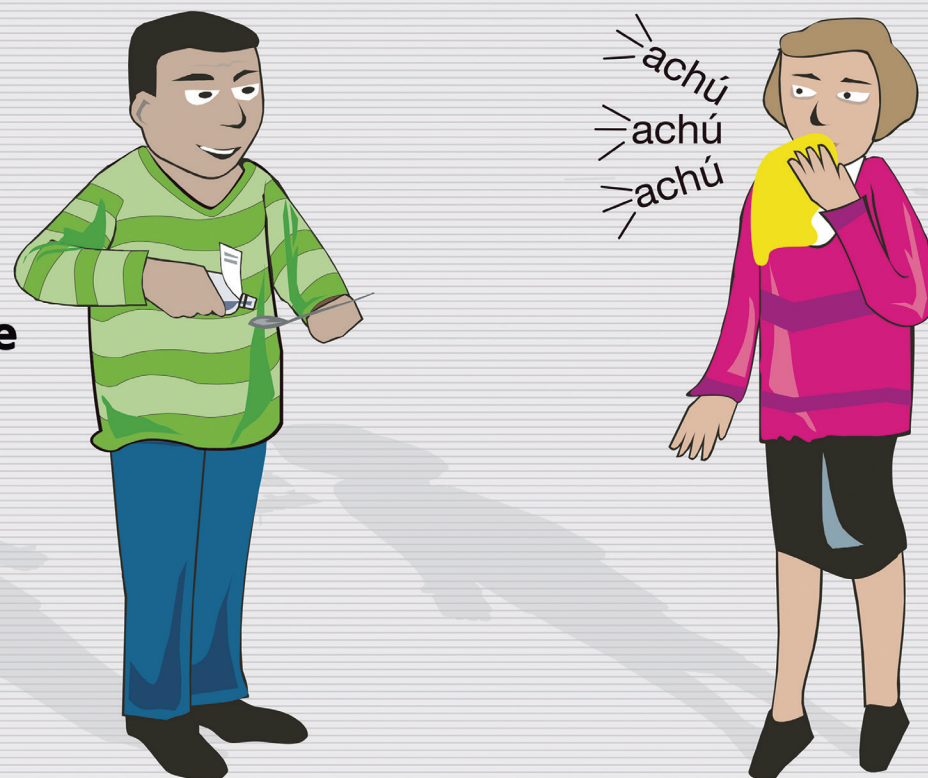
Cuando una persona enferma, tose o estornuda sin cubrirse la boca y otra respira estas gotitas se contagia.



¿Cómo puedes proteger a tu familia si estás enfermo?

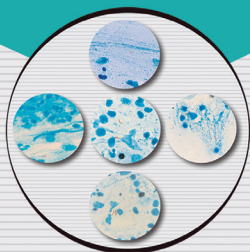
¡ salud !

- ▶ Al estornudar o toser debes cubrirte la boca con un pañuelo.
- ▶ Lo más importante para curarte y proteger a tu familia es no abandonar el tratamiento.



¿Cómo puedes saber si tienes tuberculosis?

Si tienes tos con flema debes realizarte estudios de baciloscopia.

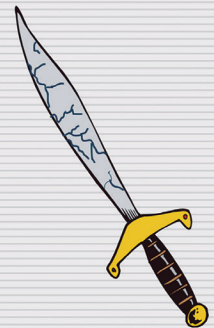


Cada mes debes llevar una muestra de flema a la Unidad de Salud.



¿Sabías que el microbio de la tuberculosis se vuelve resistente a los medicamentos?

- Si abandonas el tratamiento los medicamentos no matan el microbio y se vuelve resistente.
- Si esto pasa, recaerás en la enfermedad y será más difícil curarte.



¿Cómo es el tratamiento para la tuberculosis resistente?

- ▶ **Es por más tiempo (18 a 24 meses en vez de solo 6 meses).**
- ▶ **Necesitas más medicamentos y más fuertes.**
- ▶ **Estos medicamentos pueden causar más molestias.**

